

## 温度标签系列

### Blood Temp 10

运输和储存过程中血液温度的简单质量保证。

使用方便:血液温度不需要预处理或特殊处理前使用。货架稳定, 常温保存, 按钮激活简单。

质量保证:准确监测血袋在医院储存和运输过程中的温度。

报警状态不可逆。

可靠性:血液温度符合所有 FDA 和 AABB

要求:FDA CFR 600. 15 (a)监测血液温度。



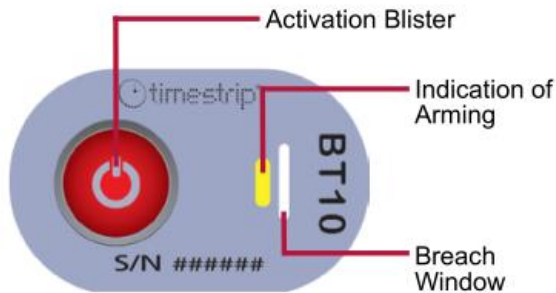
<http://www.prmierse.com/>

美国食品及药物管理局的 510 (k) # BK150289 号规定。

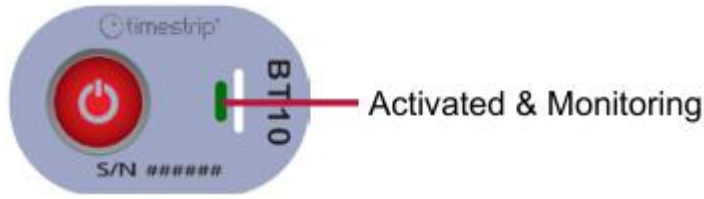


- 两款 可选, BT10( 超过 10°变蓝 ) BT6 (超过 6°变红)
- 一次性
- 可以手动启动
- 超过温度不可逆变蓝

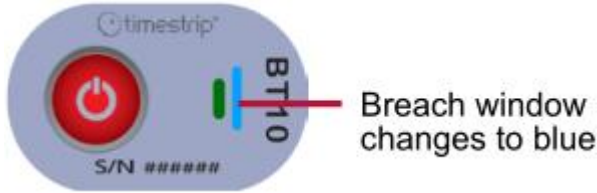
使用简单如图 1-2-3



看温度监测激活后，Blood Temp 10 立即监测血液温度。



Blood Temp 10 清楚地表明温度何时突破 10°C。颜色变化是不可逆的，不能重置或更改。



超过 10°C 窗口显示蓝色

- ⊙ 血袋要预冷 24 小时(2°C/36 ° F-6°C/43 ° F)
- ⊙ 血袋表面不能有油脂和水
- ⊙ 贴在血袋下三分之一处

血液红细胞储存要求

- ⊙ 储存 2°C to 6°C
- ⊙ 运输时不能超过 10°C
- ⊙ 30 分钟准则，室温下不能超过 30 分钟

## Blood Temp 10

主要规格	
监控温度	10°C / 50°F
温度精度	± 0.5°C/± 1°F
存储条件	储存在阴凉、不受光照的地方，推荐 22°C / 72°F，相对湿度 20-80%
保质期	自生产之日起 1 年
尺寸	1.25in x 0.75in/32mm x 19mm

条件	温度范围	存储时间
运输预处理血液	20°C/68°F	少于 6 小时
储存预处理血液	2°C/6°F	约 35 天
运输处理过的血液	2°C/10°F	少于 24 小时



## WarmMark<sup>®</sup> & ColdMark<sup>®</sup> 温度指示器

ShockWatch 冷链指示器将帮助您确定您的产品是否保持在可接受的温度以下。

没有它们，冷链断裂可能会被忽视，导致产品受损。

## 您如何确保运输过程中不可接受的温度不会影响产品的质量和安全？

制冷设备并不总是可靠的，在拖车、栈板或仓库中，温度可能会发生变化。

在分发过程中，您的产品可能会经过多个处理程序，可能会出现超过时间的和不合格的存储。

当您使用 ShockWatch 温度指示器时，您可以监视每批货物的温度，并知道是够有超过产品本身设定的温度

## 为什么要使用温度标签和记录仪

- 现实生活中运输人员不能保证不出差错，设备仪器也有可能出问题
- 不会将不合格的产品送到顾客手中
- 可以通过温度标签判断是否应该丢弃货物
- 通过温度标签判断哪种货物先用

## 好处

- 提供暴露在不可接受的温度条件下的不可逆证据
- 为最后一英里的运输提供成本效益监测
- 可以接收/拒绝接收
- 帮助监控发货产品的有效期
- 帮助验证包装方式是否恰当
- Aids 符合监管标准

## WarmMark 系列标签

WarmMark 系列温度指示器是一种单次使用的设备，它提供了任何上述温度偏差的精确、不可逆转的证据，使您能够对冷链做出更明智的决策。



WarmMark 是上升式-温度指示器，提醒用户暴露在不可接受的高温条件下，以及累计暴露的时间。



Unarmed



Armed

**WarmMark 短期** 超过额定温度，标签窗口变红且不可逆，超过时间越长，红色条越长

WarmMark ® SR 响应温度	需要时间/小时		
	窗口 1	窗口 2	窗口 3
-18 o C / 0 o F	2	3	12
0 o C / 32 o F	2	12	48
5 o C / 41 o F	0.5	2	8
8 o C / 46 o F	2	12	48
10 o C / 50 o F	2	12	48
20 o C / 68 o F	2	12	48
25 o C / 77 o F	0.5	2	8
30 o C / 86 o F	0.5	2	8
37 o C / 99 o F	0.5	2	8





**WarmMark 长期** 超过额定温度，标签窗口变红且不可逆，超过时间越长，红色条越长

WarmMark® LR 响应温度	需要时间/小时	
	10°C/50°F	31°C/88°F
刻度 1	12	12
刻度 2	30	30
刻度 3	60	60
刻度 4	110	110



**WarmMark 双重** 超过 10 °C，红色条变长 • 超过 34 °C，右边圆圈变红

WarmMark® DUO 响应温度	需要时间/天	
	10°C/50°F	34°C/93°F
窗口 1	3	---
窗口 2	8	---
窗口 3	14	---
窗口 4	---	30 分钟内





**ColdMark** 低于响应温度，圆球变为紫色且不可逆



ColdMark @DUO 响应温度
-3° C/26°F
0°C/32 ° F
2° C/36 ° F
5° C/41 ° F
10° C/50 °F

