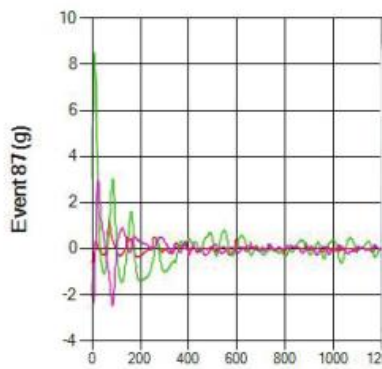
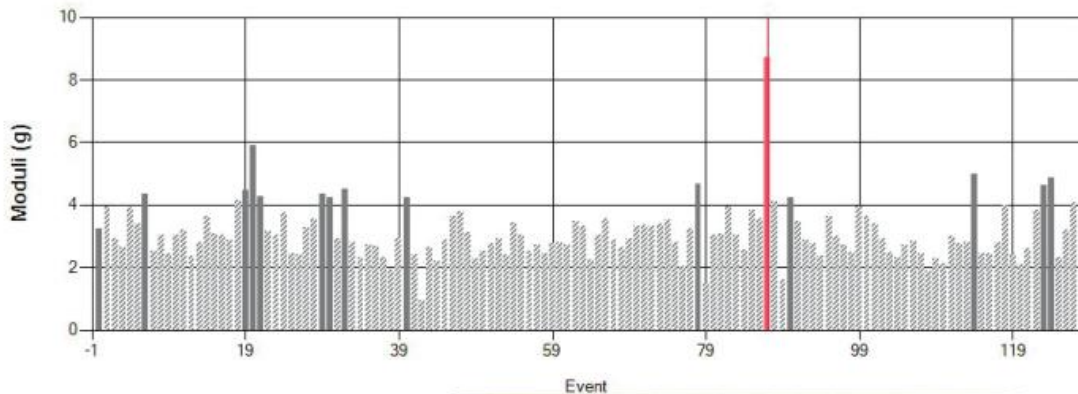


ShockWatch[®]冲击震动记录仪系列产品介绍



ShockLog[®]248 冲击震动记录仪产品介绍

	Event	Axis	Date/Time	Modulus (g)	Temp (°F)
First Alarm	0	Z	12/14/2016 9:41:53 AM	3.24	21.80
First Warning	N/A				
Most Severe	87	Y	1/27/2017 8:33:47 AM	8.72	25.50
Event Summary	15 Events (2 Warnings, 126 Alarms)				



ShockLog 248 是一个非常耐用结实的冲击记录器，可以配置它来监视关键参数，提供一个明确无误的警告，即对货物或设备的冲击可能损害了其完整性、性能或安全操作。

ShockLog 248 是冲击记录仪 ShockLog 产品线的入门型号，其中包括 ShockLog 298 冲击记录仪。在 10G、30G 和 100G 的冲击范围内，ShockLog 248 可以监视冲击和内部温度，提供峰值(时间段)和总结的周期行程数据。ShockLog 248 提供一个可视化警告，说明您的产品遇到了可能影响其性能或安全性的影响事件，从而在收到发货时或现场安装之前立即进行检查和修复。



ShockLog 248 将记录 15 次冲击情况，从第一次到最大的 14 次详细影响曲线。事件摘要日志中最多可提供 128 个事件通知。

特性

- 量程：10G, 30G, and 100G
- 记录最大峰值 X、Y、Z 轴和内部温度
- ShockLog 248 15 次冲击事件, 第一次和最大的 14 个值
- 现场验证的三轴冲击加速度计技术
- 显示冲击方向- X, Y, Z
- 用户可定义的报警级别
- 可编辑数据唤醒设备，从而最大的延长电池寿命，
- 超过设定数据的报警 LED 灯
- 独立的单元设计，没有电缆和电线
- 感应式信息纽扣和 USB 数据传输选项
- 防水防尘, 射频信号屏蔽
- 内置温湿度传感器(可选)

ShockLog 248 应用程序

ShockLog 248 适用于需要单量程/频率滤波器的各种应用程序。这种多功能的影响感知解决方案还提供了可选的环境记录能力，监测并记录您的产品在运输、使用和存储的情况。

以下是使用 ShockLog 248 的一小部分应用程序示例：

- 汽车零部件:电机、泵、挡风玻璃、发动机、变速箱
- 交通:有轨电车、驳船、起重机、卡车车队
- 能源:石油和天然气钻探、电力变压器、核材料、太阳能板,风力涡轮机



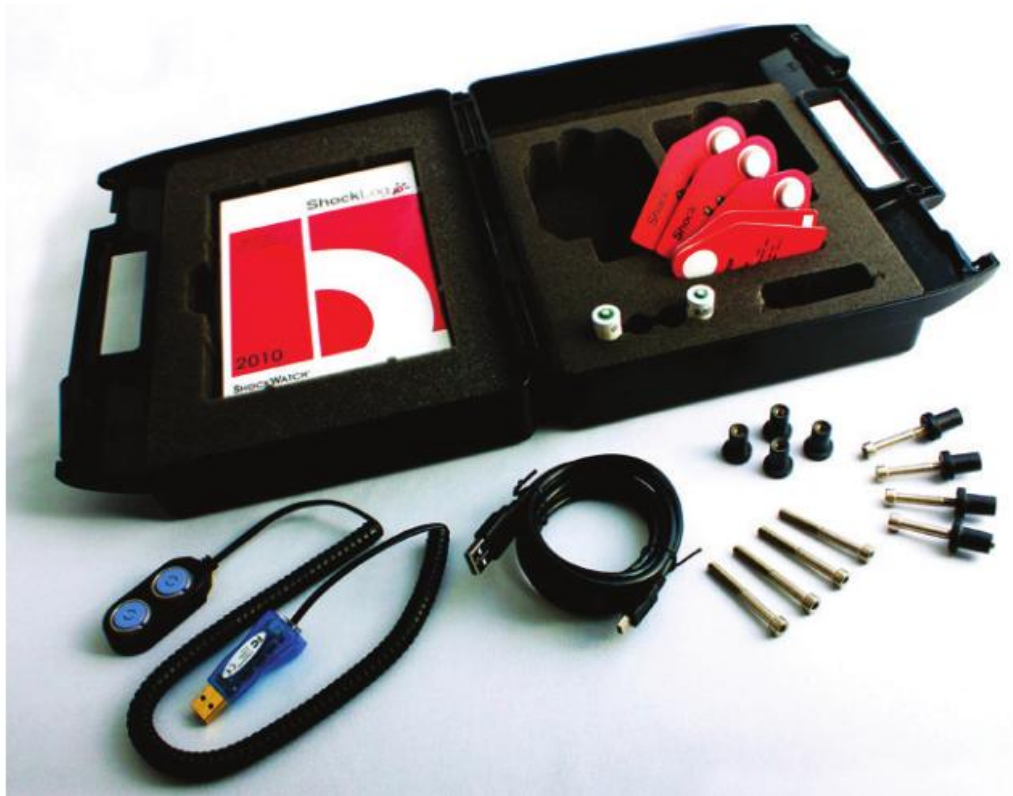
- 国防和航空:激光、导弹、弹药、陀螺仪、飞机发动机、火箭助推器,卫星
- 医疗和研究:实验室设备、粒子加速器系统、MRI 机器、牙科椅



ShockLog 有两个数据传输选项:USB 或 iButtons[®] (感应式信息纽扣接口)。

通过 USB 端口获得完整的编程控制和完全的数据访问。iButtons 允许轻松控制 ShockLog 的设置、下载和启动停止。概述可以下载使用 iButtons, 同时保持产品数据安全防止篡改。





ShockLog 软件允许配置、数据提取和分析

- 基于 Windows® 操作系统的简单软件程序
- 清晰的指示，便于快速使用数据分析
- 记录这个运输过程，并根据时间报告所有三个轴的峰值加速度值
- 将数据导出到 Excel 等程序中进行更详细的分析





保护你的高价值资产

客户使用 ShockLog 248 冲击记录仪:



<http://www.prmierse.com/>

- 提醒收件人和操作员检查货物和设备是否有潜在损坏
- 检测运输、操作或存储过程中的不当操作，使您能够识别和分配责任，并采取纠正措施
- 调整产品包装、装载过程、运输工具、或运输方式
- 通过过程分析帮助确定改进的机会





OLD LABEL

NEW LABEL

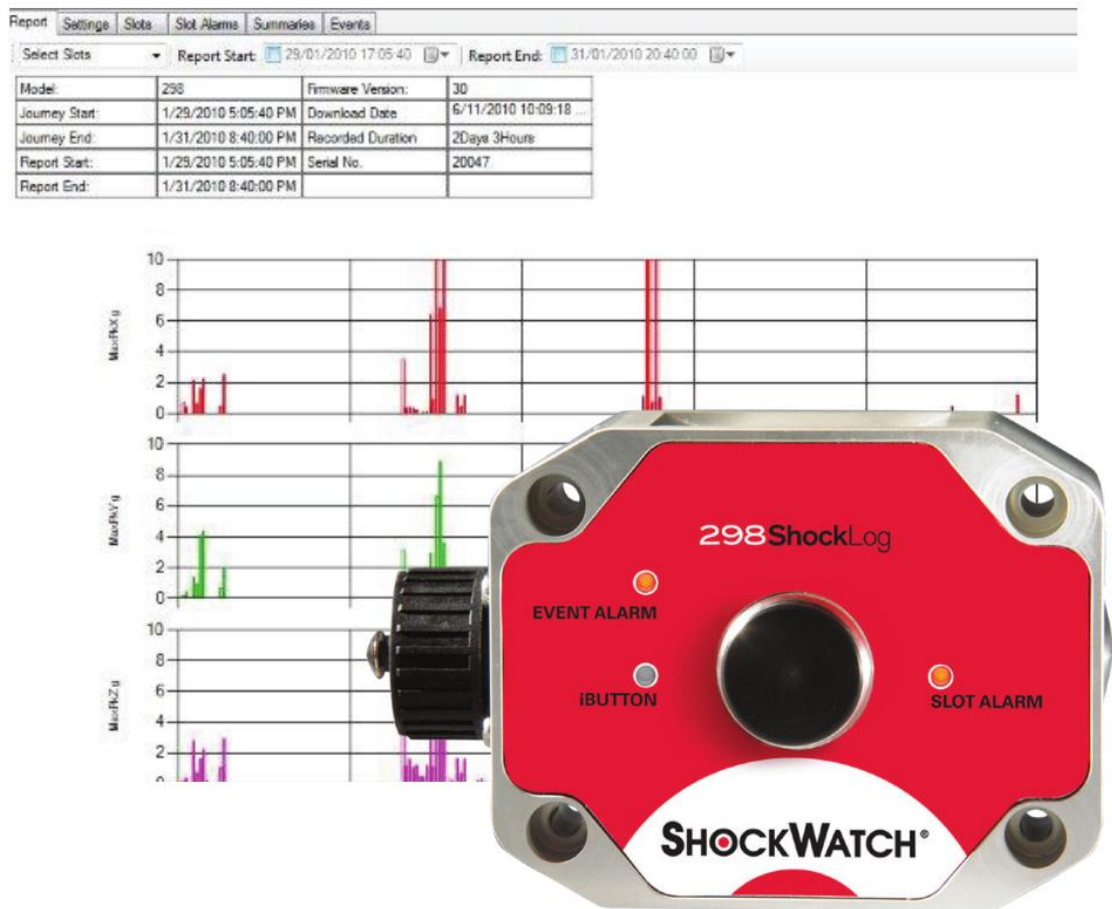


Key Specifications 主要规格	
Operating Temperature Range 工作温度	-40°F to 185°F/-40°C to 85°C
Scale Range (Factory Set) 检测范围 (出厂设定)	10G, 30G, 100G
Cut-off Frequency Options (Factory Set) 截止频率选项 (可设定程式)	40Hz, 90Hz, and 250Hz
Time Slots 时段	Up to 262,000
Time Slot Length 时间间隙长达	10s~1h
Size 尺寸	3.3in x 3.3in x 2.2in/84mm x 84mm x 55mm
Weight 重量	1.1lbs (without battery) 455g (without battery) 1.1lbs(不含电池)/455g(不含电池)
Battery Type 电池类型	1 x 3.6V Lithium Thionyl Chloride 1 x 1.5V AA alkaline 5号电池
Battery Life 电池寿命	Up to 12 months w/ lithium battery 长达 12 个月的锂电池
Humidity & Temperature Factory Fit Option 湿度和温度 (选配)	
Humidity 湿度	0-100% RH
Temperature 温度	40°F to 185°F/-40°C to 85°C
Dew Point 露点温度	40°F to 185°F/-40°C to 85°C 0-100% RH
<p>露点 (Dew point), 又称露点温度 (Dew point temperature), 在气象学中是指在固定气压之下, 空气中所含的气态水达到饱和而凝结成液态水所需要降至的温度。在这温度时, 凝结的水飘浮在空中称为雾、而沾在固体表面上时则称为露, 因而得名露点</p>	



Module 可选配件	
Magnetic mount 磁性底板	shocklog companionlabel ShockLog 警示标签
<p>可购买 ShockLog 磁性安装板组件。一旦一个避震器单元连接到安装板上，该板就可以安装到金属表面上。</p>	<p>一个配套的标签提供了一个额外的视觉警告和说明，如果处理不当发生了怎么办</p>
	

ShockLog®298 冲击震动记录仪产品介绍



ShockLog 298 是一个非常耐用的冲击记录器，可以配置为监视关键参数，提供一个明确无误的警报，表明对货物或设备的冲击可能损害了其完整性、性能或安全操作。

ShockLog 298 是 ShockWatch 系列冲击记录仪的旗舰机型，其中包括 ShockLog 248、SpotBot 和 g-View 冲击记录仪。

用户可自行设置冲击范围上限和频率，ShockLog 298 为客户提供最灵活的选择。ShockLog 298 监测撞击事件、振动、并提供内部温度峰值(时段)和总结详细的行程数据。ShockLog 298 将记录多达 870 个冲击的详细撞击数据曲线。

除了冲击记录，可选配件允许您根据您的需求定制 ShockLog 298。

可以添加记录外部温度、湿度、压力、倾斜和滚动状况的传感器

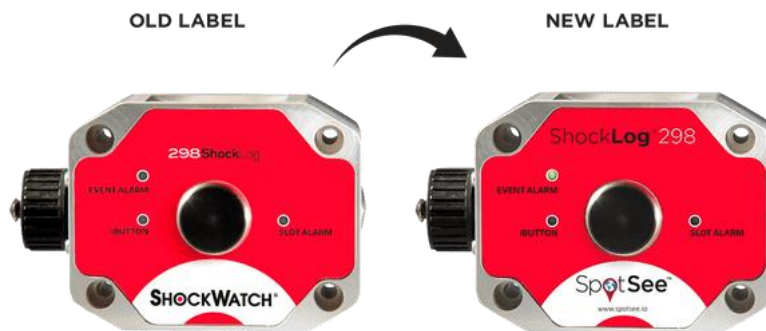




可以添加 GPS 模块收集使用过程中的数据和确定物品的位置。从其内置报警灯可以显示货物是否曾受到损坏。







在交货或安装前可确定识别事故

ShockLog 298 可提供明确的警报，让你知道你的货物或设备可能遇到影响其性能或安全的状况，使你可以在收到货物后或在现场安装设备前，立即检查和维修并进行补救。

保护你的高价值资产

客户使用 ShockLog 298 冲击记录仪：

- 提醒收件人和操作员检查货物和设备是否有损坏
- 确定损坏的程度



- 检测运输、操作和储存过程中的不当操作，使你能够确定和分配责任，并进行改正
- 调整产品包装、装载过程、运输工具或的运输方式
- 从详细的行程资料数据可以帮助找出产品的包装设计，包装过程，搬运和运输方式，并作出调整和优化制定更改方案。

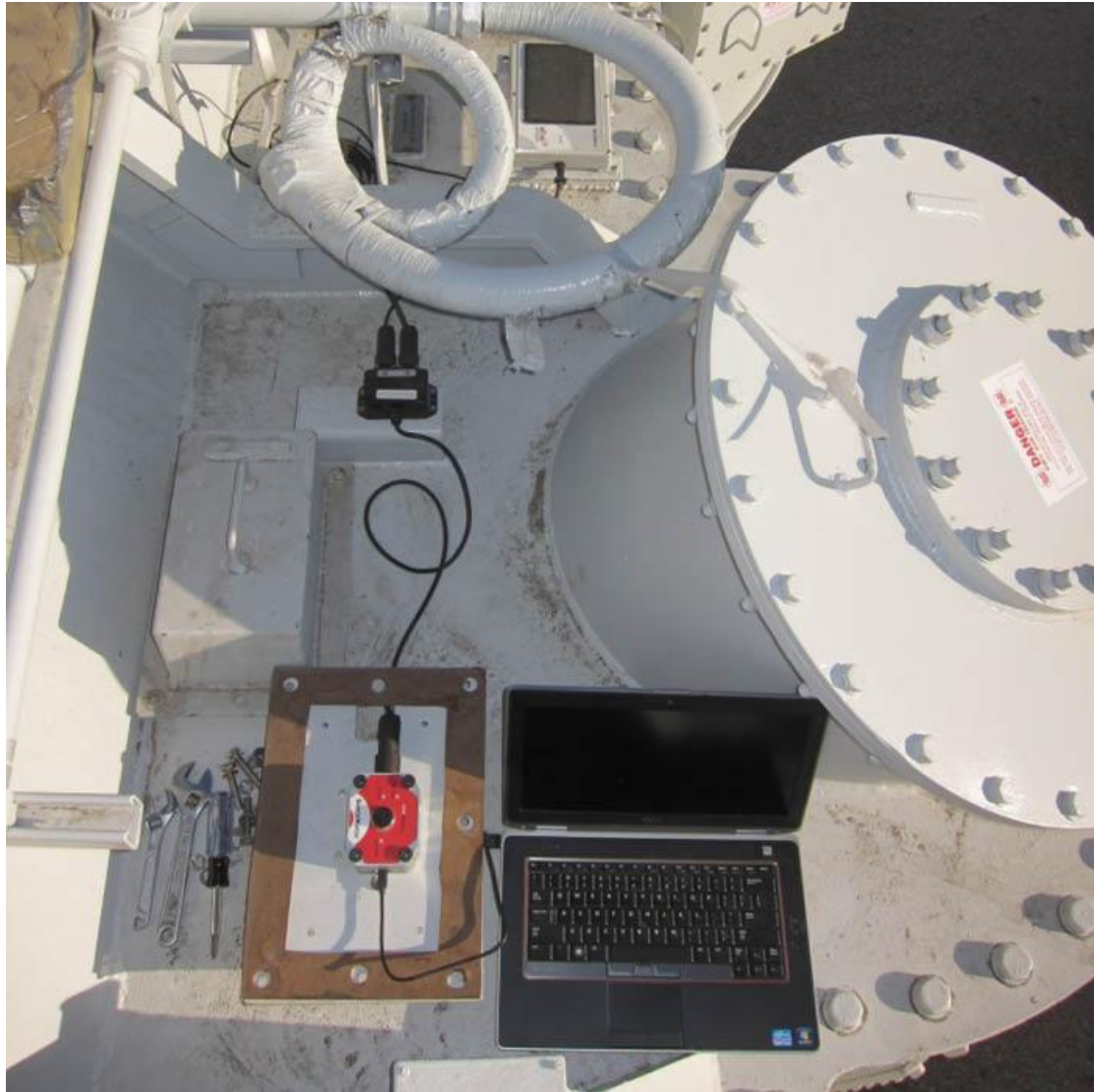
ShockLog[®] 298 用途

ShockLog 298 适用于需要监视各种条件的应用案例。

下面是使用 ShockLog 298 的一小部分应用案例：

- 汽车零部件:电机、泵、挡风玻璃、发动机、变速箱
- 交通:有轨电车、驳船、起重机和卡车车队
- 能源:石油和天然气钻井工具、电力变压器、核材料、太阳能电池板和风力涡轮机
- 国防和航空:激光、导弹、弹药、陀螺仪、飞机发动机、火箭助推器和卫星
- 医疗和研究:实验室设备、粒子加速器系统、MRI 机器、牙科椅、x 射线设备



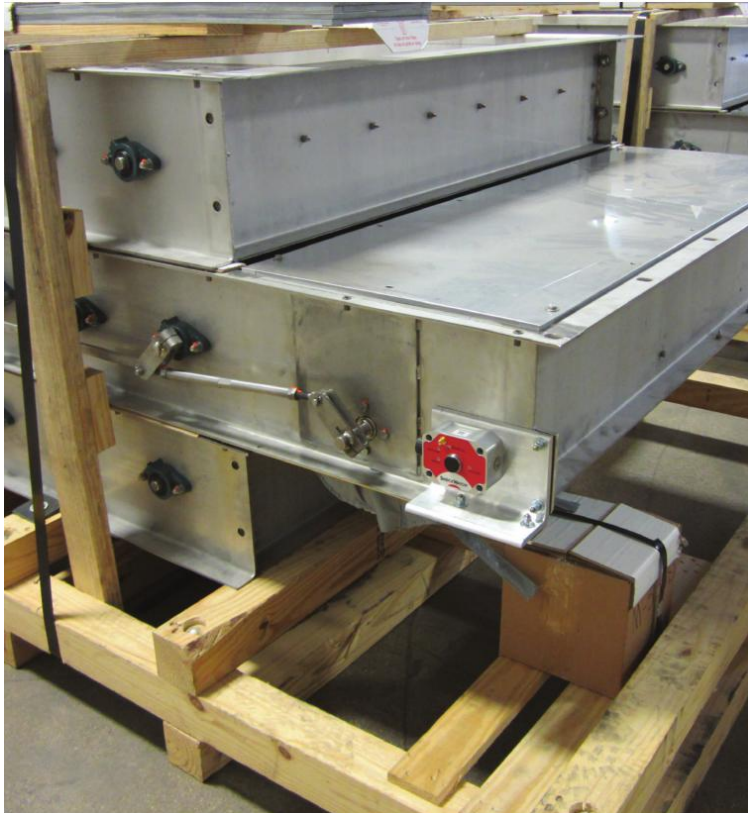


可选的扩展功能

ShockLog 冲击记录仪可额外增加配件，使它从多方面监测记录其他有可能影响货物和设备的不同环境

- 可选 2G 蜂窝网络模块(外置)
- 可选湿度/温度传感器(内置)
- 可选湿度/压力/温度传感器(外置)
- 可选倾斜和滚动传感器(内置)
- 可选 GPS 坐标记录仪(内置)
- 可选卫星定位模块(外置)





数据传输

产品在运输过程中损坏该如何处理?

ShockLog 298 允许您通过 iButton® (感应式信息纽扣) 接口、USB 连接或无线传输数据。

iButtons 允许轻松的控制设置、下载、启动和停止 ShockLog。完整的行程报告可以使用 iButton 下载，同时保持设备安全和防篡改。

通过 USB 端口获得完整的编程控制和完全的数据访问。

蜂窝通讯模块(可选)在传输过程中提供设备使用情况的实时通知。

卫星模块(可选)提供实时卫星定位来确认设备或货物的位置防止丢失。

无线电连接组件 (Radio Frequency RF)通信模块(可选)允许使用 ShockLog 安装在难以进入的位置和通过 RF 连接来控制下载资料数据传输。

特点

- 记录震动冲击事件;最大峰值 X Y Z;冲击加速度 G 值;和内部温度
- 记录多达 870 个事件
- 传感器记录冲击力的方向、振幅和持续时间
- 用户可定义的警告和报警级别可编程的唤醒值，最大限度地延长电池寿命
- 用于报警和警告通知的 LED 灯
- 独立的单元设计，没有电缆和电线
- 防水防尘 IP67, 无线电搜寻 (RF-sceened)
- 可选择将温度/湿度传感器安装到外置接口中，或添加温度/压力/湿度内置传感器
- 通过蜂窝模块(可选)或卫星模块(可选)实时通知不可接受的条件(冲击、温度、湿度、压力、倾斜和滚动)
- 基于云的实时监控出行状态接口，支持蜂窝模块(可选)或卫星模块(可选)
- 使用 GPS(可选)在事件发生的记录时间间隔内捕获坐标(可选)

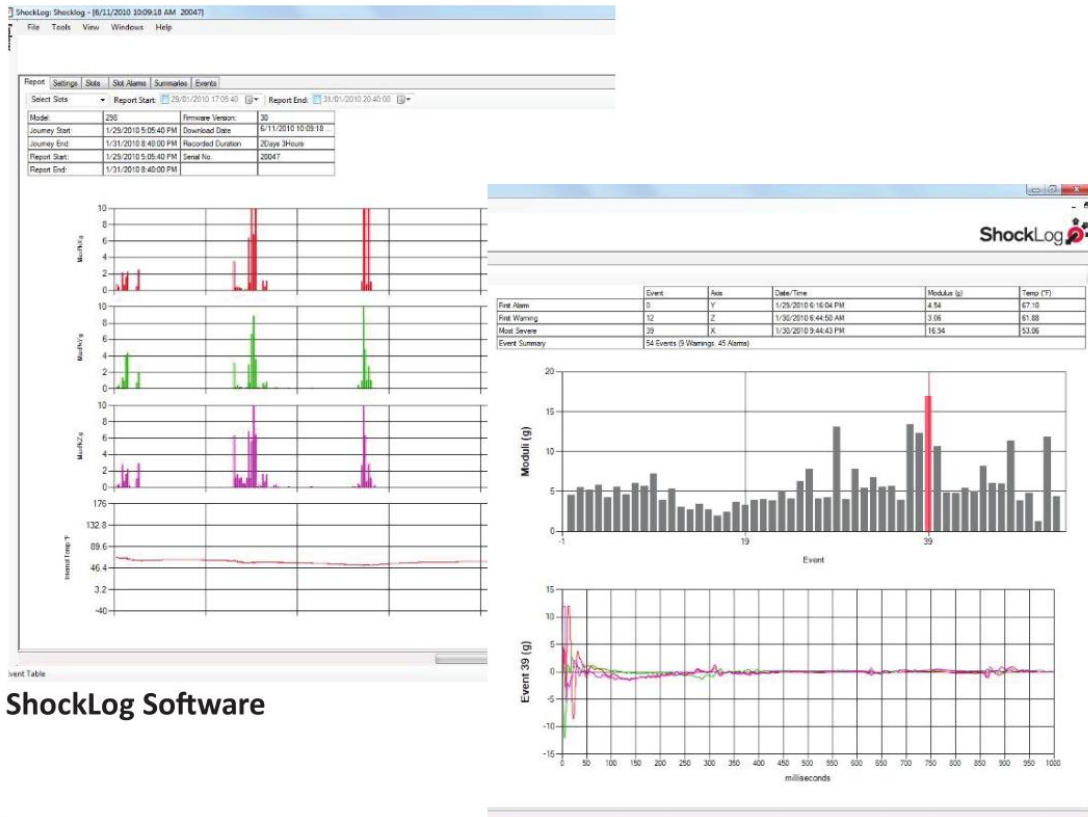
- 使用 GPS 精确定位记录事件发生的 GPS 位置和情况(可选)

ShockLog 软件允许配置、数据提取和分析

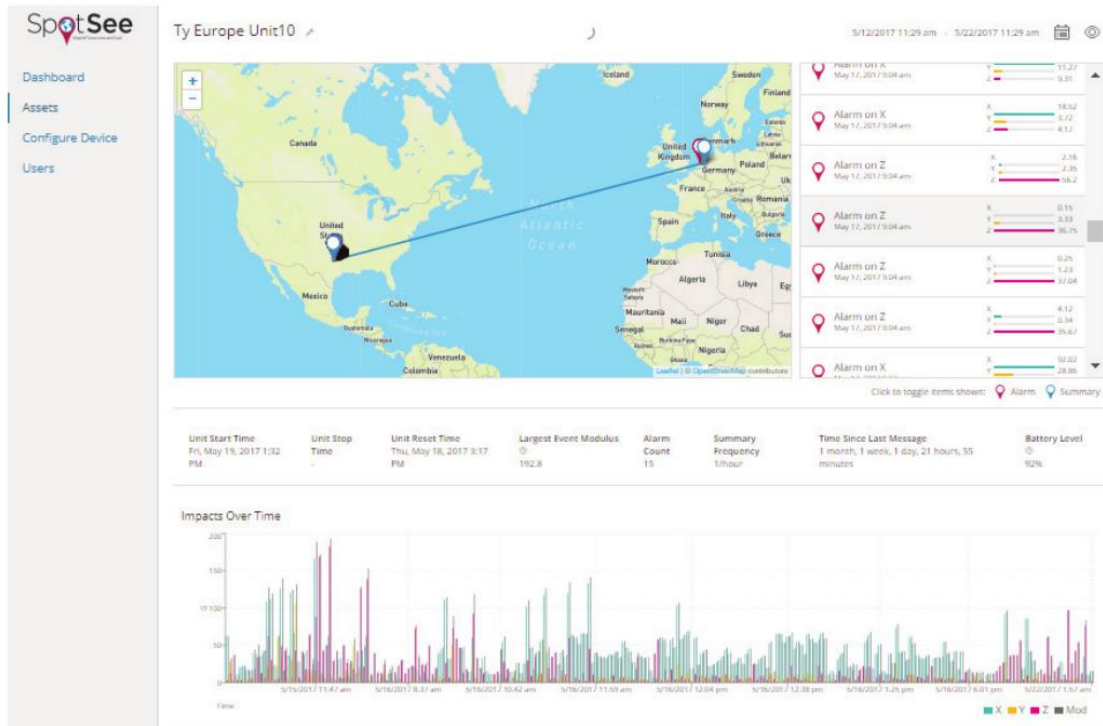
- 通过一个简单的基于 Windows®系统的软件程序配置您的 ShockLog 设备



- 回顾行程过后的数据，以确定哪些事件造成了损失
- 将数据导出到 Excel 和 MatLab 等程序中进行更详细的分析



ShockLog Software



ShockLog 298 Specifications 设备规格

Key Specifications 主要规格

Operating Temperature Range 工作温度	-40°F to 185°F/-40°C to 85°C
Size 尺寸	3.3in x 3.3in x 2.2in/84mm x 84mm x 55mm
Weight 重量	1.1lbs (without battery) 455g (without battery) 1.1lbs(不含电池)/455g(不含电池)
Battery Type 电池类型	1 x 3.6V Lithium Thionyl Chloride 1 x 1.5V AA alkaline 5号电池
Battery Life 电池寿命	Up to 18 months w/ lithium battery 长达 18 个月的锂电池
Scale Factor Accuracy at 5G 5G 精度的比例	± 2%
Additional Error Other Ranges 误差范围	± 2%
Acceleration Range 加速度范围	± 1G to ± 200G
Cut-off Frequency Options (Programmable)截止频率选项 (可编辑)	10Hz, 40Hz, 50Hz, 90Hz, 120Hz and 250Hz
Wake-up, Warning, and Alarm Threshold (% of Range) 唤醒、 警告和警报阈值(%)	5 - 95%
Wake-up Time 唤醒时间	0.25ms

Factory-Fit Options Specifications 配件规格

Humidity & Temperature Factory Fit Option 湿度和温度规格 (选配)

Temperature Measuring Range 温度测量范围	-40°F to 185°F/-40°C to 85°C
Temperature Accuracy 温度精 度	± 4°F / ± 2°C
Humidity Measuring Range 湿度测量范围	0 - 100% RH
Humidity Accuracy 湿度精度	± 3% RH
Dew Point Measuring Range 露点测量范围	-40°F to 185°F/-40°C to 85°C 0-100% RH
Dew Point 露点精度	± 4°F / ± 2°C

露点 (Dew point), 又称露点温度 (Dew point temperature), 在气象学中是指在固定气压之下, 空气中所含的气态水达到饱和而凝结成液态水所需要降至的温度。在这温度时, 凝结的水飘浮在空中称为雾、而沾在固体表面上时则称为露, 因而得名露点

Cellular Module Specifications 电池规格

Operating Temperature 工作温度	-30°C to 85°C/-86°F to 140°C
-------------------------------	------------------------------

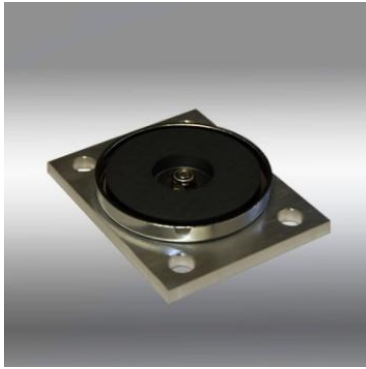


Battery Type 电池类型	6 x 1.5V AA Cells 1.5V5 号电池
Battery Life:(Lithium*) 电池寿命	Up to 75 days (1 hour summaries) Up to 190 days (24 hour summaries) 最多 75 天, 锂电池最低 24 小时
Communication Technology 通信技术	Global Cellular 3G, 2G No Roaming Charges 3G,2G 没有漫游费用
Tilt and Roll Specifications 倾斜和滚动检测规格	
Tilt Range Monitored 倾斜监测范围	± 180°
Resolution 分辨率	0.1°
Transverse Sensitivity 横向灵敏度	0.05
GPS Specifications GPS 全球定位系统规格	
Sensitivity 灵敏度	157dBm reacquisition 热启动 157 分贝毫瓦 (电压) 148dBm cold starting 冷启动 148 分贝毫瓦 (电压)
High Accuracy Position 定位精度	2.5m CEP Velocity 0.1m/sec
RF Specifications 无线电规格	
Operating Frequency 工作频率	2.4GHz
Receiver Sensitivity (Per 1%) 接受灵敏度 (1%)	Up to -100dBm
Transmission Distance 远距离传输	(Dependent on environment) Up to one mile 最多 1.6 公里 (视现场环境而定)
Power Levels 功率	10mW (10dB)
Data Transmission Rates 数据传输速率	115,200 baud
Satellite Module Specifications 卫星模块规格	
Operating Temperature 工作温度	-22°F to 185°F-40°C to 85°C
Battery Type 电池类型	2 x 3.6V AA Lithium (ShockLog)设备 4 x 1.5V AA Lithium (Satellite Module)卫星模块 4 x 3.6V C-Sized Lithium (Battery Pack)电池组
Battery Life 电池寿命	Up to 1 year 最多一年
Communication Technology 通信技术	Global Star Satellite network 全球卫星网络

Module 可选配件		
Magnetic mount 磁性底板	shocklog companionlabel ShockLog 警示标签	Humidity, Pressure, Temperature Sensor 湿度, 压力, 温度传感器



可购买 ShockLog 磁性安装板组件。一旦一个避震器单元连接到安装板上，该板就可以安装到金属表面。



一个配套的标签提供了一个额外的视觉警告和说明，如果处理不当发生了怎么办



HPT 环境传感器测量温度、湿度和压力。数据以时间段记录，便于分析



g-View 冲击记录仪产品介绍



ShockWatch®g-View 提供了一个简单的冲击记录解决方案，监控货物在运输或存储过程中被错误处理的位置。

ShockWatch®g-View 是一个简单的解决方案，用于监视和记录运输和存储期间的冲击数据。该设备提供了日期和时间的记录，在用户自定义的限制超过 X, Y 和 Z 轴。能够记录每个轴上 100 个冲击事件的数据，如果发生了潜在的破坏性影响，g-View 会向您发出警报，以便您能够及时响应。

特点

- X、Y 和 Z 冲击阈值可以独立编程进行精确监控
- 传感器记录日期、时间、内部温度、超轴和冲击幅度
- iButton®（感应式信息纽扣）用于设置、重置和数据传输
- 独立的单元设计，没有电缆和电线
- 超过设定数值时 LED 灯会显示
- 简单的编程接口

软件允许配置、数据提取和分析

通过基于 Windows®系统的软件程序控制您的 g-View 设备。Clear 指令允许用户创建行程设置文件、iButtons 和程序以表格格式查看记录的数据。

The screenshot displays the g-View software interface. The main window shows a data table with columns for Date / Time, No., Temp., X, Y, and Z. The data table contains 20 rows of recorded impact events. A 'g-View Setup' dialog box is overlaid on the main window, showing the 'Journey' section with 'Unit Type' set to 'Plus' and 'Thresholds %' for X, Y, and Z axes set to 50, 50, and 50 respectively. The 'Save' and 'Cancel' buttons are visible at the bottom of the dialog box.

Date / Time	No.	Temp.	X	Y	Z
8/16/2011 11:56:02 ...	0	25.3	2.4	2.5	3.0
8/16/2011 11:56:02 ...	1	25.3	2.4	2.5	3.0
8/16/2011 11:56:02 ...	2	25.3	2.4	2.5	3.0
8/16/2011 12:12:11 ...	3	25.1	3.4	2.3	2.3
8/16/2011 12:12:11 ...	4	25.1	3.4	2.3	2.3
8/16/2011 12:12:11 ...	5	25.1	3.4	2.3	2.3
8/16/2011 12:12:18 ...	6	25.4	2.3	2.4	3.4
8/16/2011 12:12:18 ...	7	25.4	2.3	2.4	3.4
8/16/2011 12:12:18 ...	8	25.4	2.3	2.4	3.4
8/16/2011 12:12:21 ...	9	25.3	2.7	2.9	2.9
8/16/2011 12:12:21 ...	10	25.3	2.7	2.9	2.9
8/16/2011 12:12:21 ...	11	25.3	2.7	2.9	2.9
8/16/2011 12:12:25 ...	12	25.3	2.4	2.1	3.6
8/16/2011 12:12:25 ...	13	25.3	2.4	2.1	3.6
8/16/2011 12:12:25 ...	14	25.3	2.4	2.1	3.6
8/16/2011 12:12:28 ...	15	25.3	2.0	2.3	2.5
8/16/2011 12:12:28 ...	16	25.3	2.0	2.3	2.5
8/16/2011 12:12:33 ...	17	25.3	2.2	2.7	3.3
8/16/2011 12:12:33 ...	18	25.3	2.2	2.7	3.3
8/16/2011 12:12:33 ...	19	25.3	2.2	2.7	3.3

g-View 应用案例

- 医疗设备



- 通信设备
- 电子制造设备
- 飞机零部件
- 替代能源组件
- 货物集装箱
- 木箱

g-View 设备规格	
Key Specifications 主要规格	
Operating Temperature Range 工作温度	14°F to 122°F/-10°C to 50°C
Size 尺寸	2.8in x 2in x 1.2in/70mm x 50mm x 30mm
Weight 重量	2.56oz / 81g
Battery Type 电池类型	1 x 1.5V AA alkaline(replaceable) 5号碱性电池
Battery Life 电池寿命	Up to 6 months 长达6个月的碱性电池
Case Material 应用材料	PC/ABS
Sealing 密封性防护等级	IP65 防水防尘
Shock Range/Cut off Frequency: (Factory Set)冲击 范围/截止频率:(出厂设置)	10g / 25Hz, 25g / 40Hz
Alarm Threshold 报警阈值	20-90% per axis (X,Y,Z 轴方向)
Shock Accuracy 震动冲击准确性	± 6% 的比例
Resolution	0.1G
Memory 储存	100 events per axis 每轴100个事件
Communications 通信连接	iButton® (信息纽扣)



ShockLog® Satellite 产品介绍 (ShockTrak)



ShockLog Satellite 冲击记录和跟踪系统(之前正式名称为 ShockTrak)结合了功能强大的 ShockLog®298 冲击记录器和卫星模块，可以实时报告不可接受的处理条件和产品位置。有 web 平台托管的 SpotSee Cloud 中提供的信息，您可以对您的供应链有更深入的了解。

ShockLog Satellite 会在问题发生时发送实时警报，并让您知道问题发生在何处。



通过在最终交付或安装之前识别事故来降低成本

使用 ShockLog Satellite 震动冲击记录和追踪定位系统，您可以接收关于您的产品遇到的不可接受条件的警报。

这些条件可能会影响产品的性能或安全性。了解您的产品在运输过程中经历了什么，可以让您在收到货物之前采取行动，或者在货物到达最终安装现场前检查。

保护你高价的货物

ShockLog Satellite 提供

- 全天候在全球范围内访问您的设备
- 货物的最后已知位置
- 实时报告不可接受的环境和误操作处理情况
- 全部行程数据接收后分析
- 强大的电源，提供长达 12 个月的电池寿命

特点

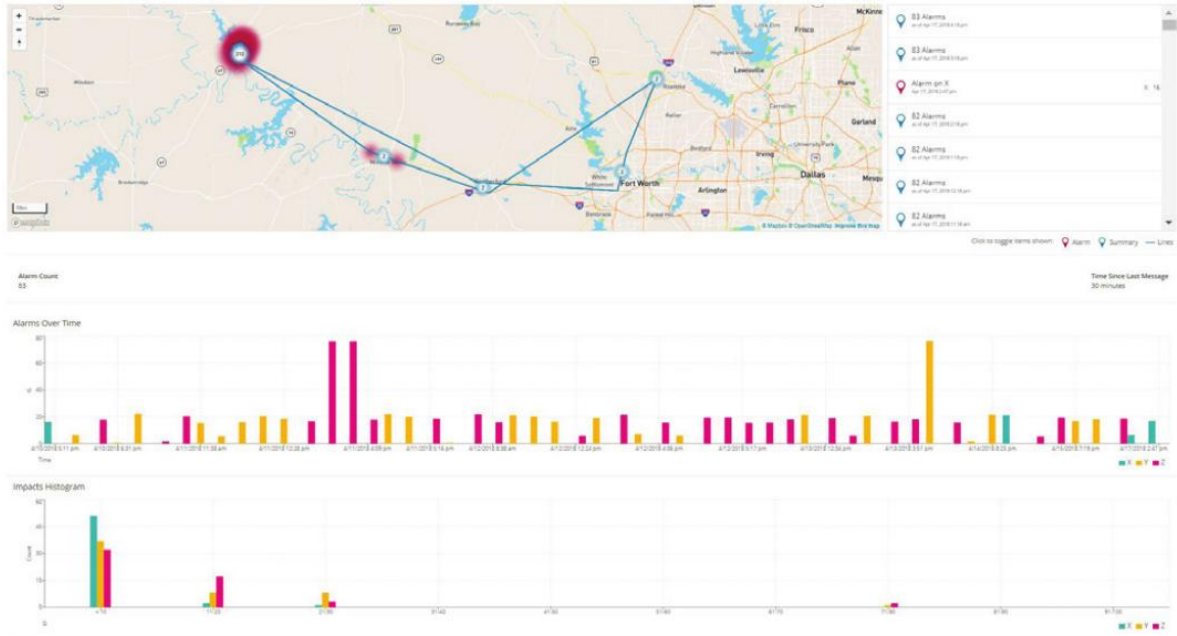
- 提供用户可配置的报警条件和消息频率
- 记录震动冲击事件和内部温度
- 当不可接受的事件发生时发送实时警报
- 指定不可接受事件的位置
- 显示供应链中故障点的状态图



通过 SpotSee Cloud 全天候定位高价值的货物

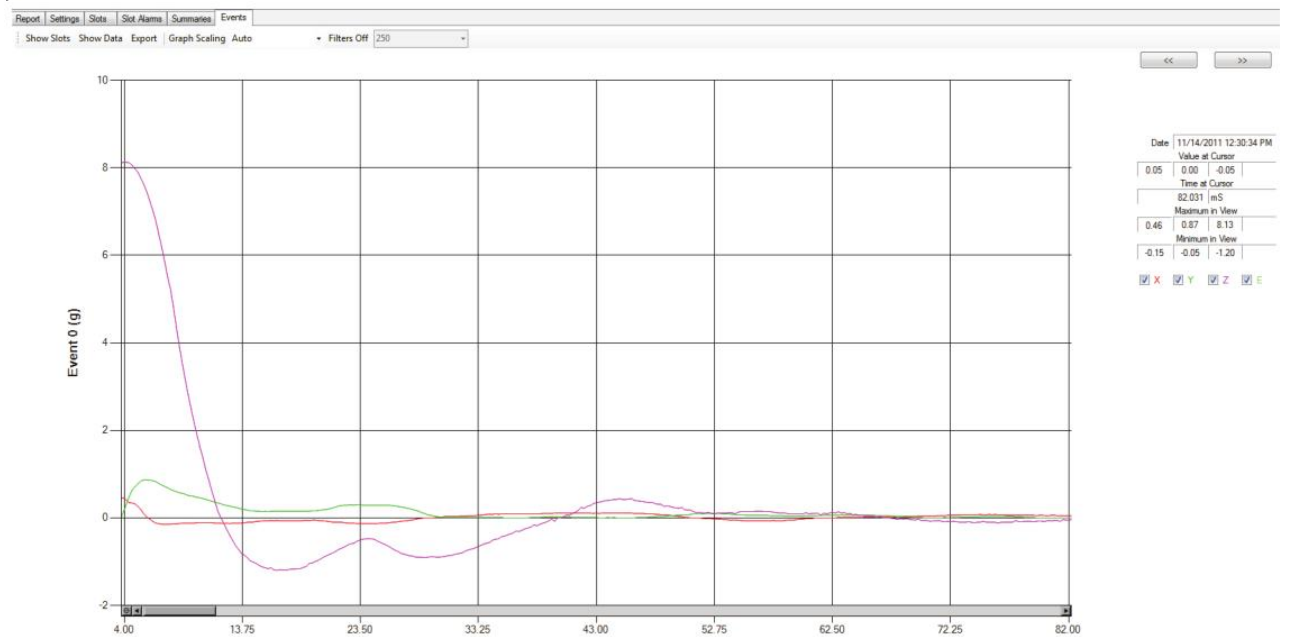
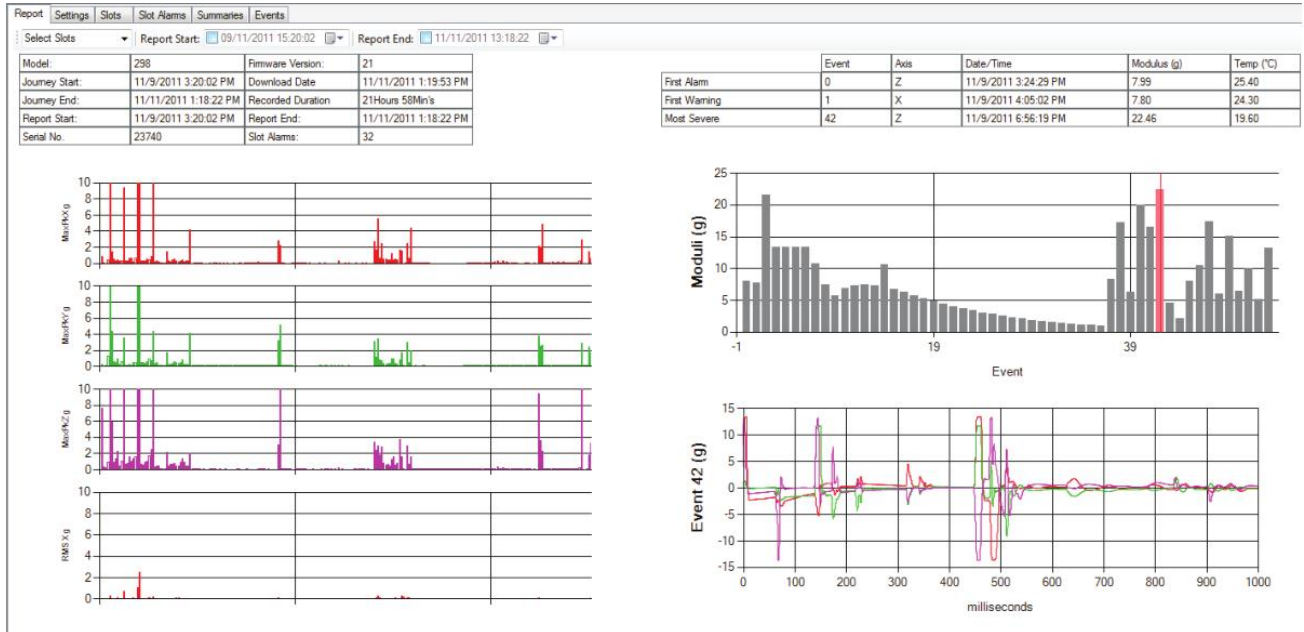


在此过程中，ShockLog Satellite (之前正式名称为 ShockTrak)利用移动网络在发生潜在破坏性震动冲击时发出警报。使用 web 承载的软件，您可以访问您的货物的位置信息。内置的报告工具允许您查看随时间的影响，以及在预定范围内的震动冲击数量的柱状图。



完整的过程分析

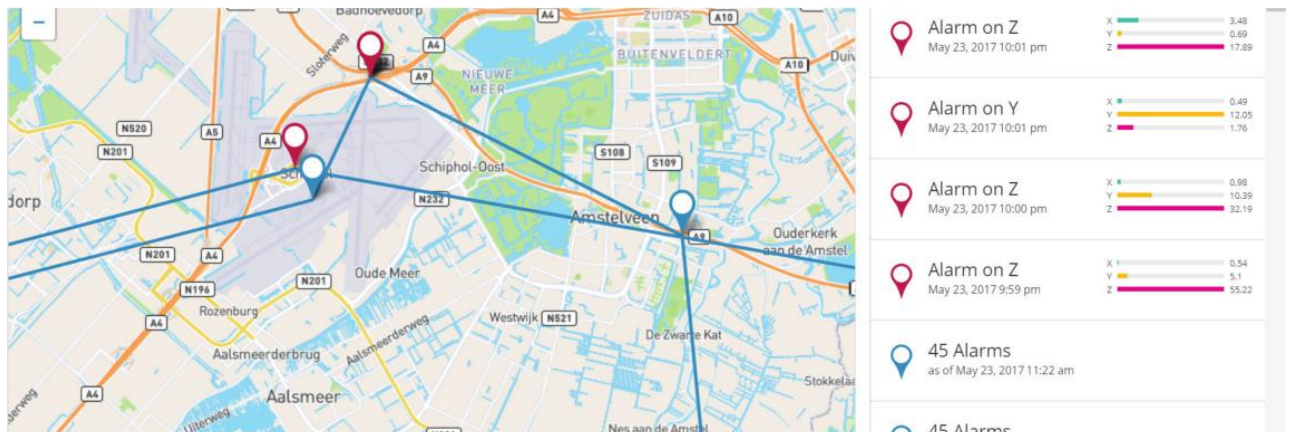
当行程结束时，ShockLog 298 桌面软件允许您下载并分析完整的数据。ShockLog 报告视图提供了整个行程的概览、所有三个轴的峰值加速度值以及详细的震动冲击曲线。放大查看具体影响或将数据输出到 Matlab 等程序中进行更详细的分析。



Key Specifications 主要规格	
Operating Temperature Range 工作温度	-86°F 到 140°F / -30°C 到 60°C 该设备应保持在-40°C 至 85°C 范围内运行，虽然可能会经历电池寿命和射频信号下降。
Acceleration Range 加速度范围	+/- 1 to +/- 200G
Amplitude Scale (Programmable) 震动冲击范围 (可编辑)	1G, 3G, 20G, 30G, 100G, or 200G
Scale Factor Accuracy at 5G 5G 精度的比例	± 2%
Additional Error Other Ranges 附加误差	± 2%
Cut-off Frequency Options (Programmable) 节点频率选项 (可编程)	10Hz, 40Hz, 50Hz, 90Hz, 120Hz and 250Hz
Wake-up, Warning, and Alarm Threshold (% of Range) 唤醒、警告和警报阈值(百分比)	5 – 95%
Enclosure Rating 外壳防护等级	NEMA 1, 3, 4X, 6P, 12
Size 尺寸	12.61in x 9.41in x 4.69in
Weight 重量	9.7lbs/4.4kg
Satellite Technology 卫星技术	Global LEO Satellite 全球卫星



ShockLog Cellular 介绍



ShockLog®Cellular 是结合 ShockLog 298 冲击记录仪强大的监视功能和蜂窝通信模块，可以实时通知供应链中不可接受的处理。当您的货物遭受超差冲击、温度、湿度、倾斜或滚转时，此设备会发出警报。

这些信息可以通过用户 SpotSee Cloud 账户从世界任何地方访问。

由于每年货物损失超过 500 亿美元，供应链的透明度是改善运营的关键。

ShockLog®Cellular 使您能够知道您的货物正在安全地运送到它们的目的地，如果发生了什么错误，您就知道问题发生的时间和地点。

特点

- 实时通知超过设定值的处理情况
- 简单的时候界面可以在世界任何地方访问
- 全球低成本连接，无需漫游费
- 强劲的电池续航能力是长途旅行的理想选择
- 连接到任何新的或现有的 ShockLog 298 上

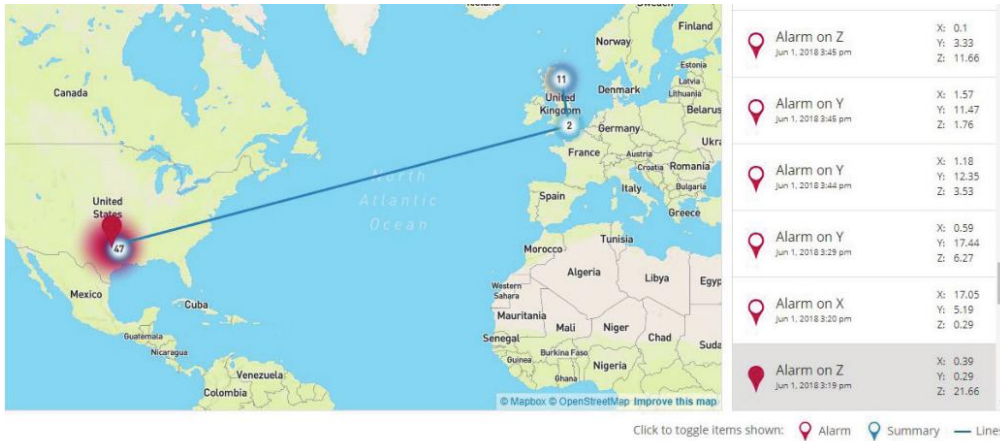
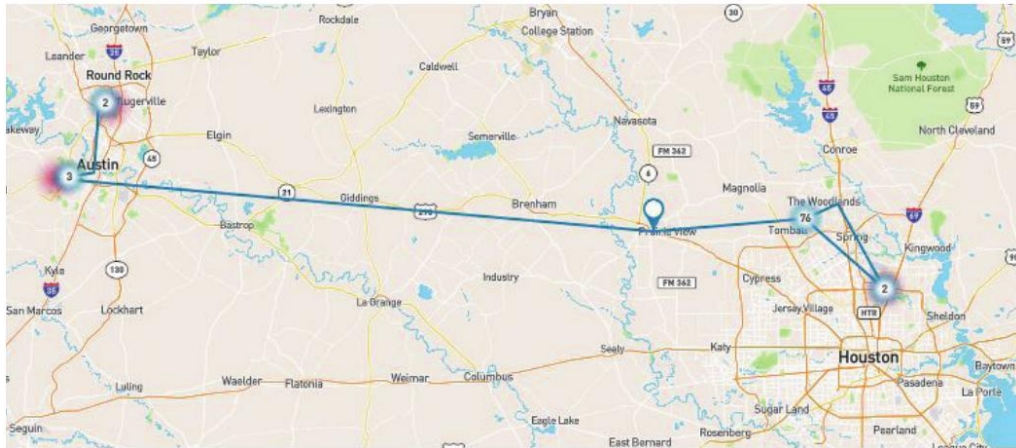
*固件版本 30 或以上

SpotSee 云是实时行程数据汇集的平台。这些图表易于阅读，包括位置、随时间变化的影响、柱状图和温度等数据。

SpotSee 云功能

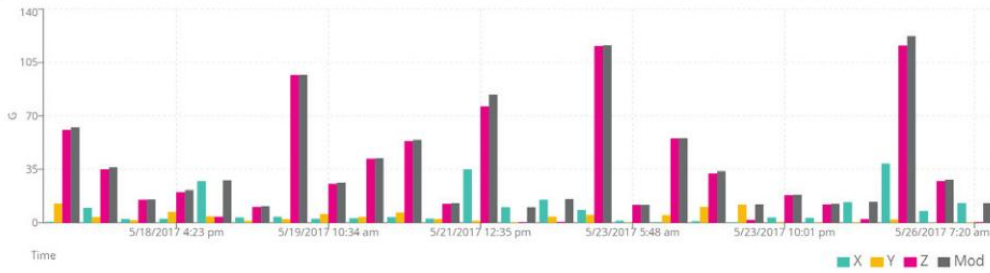
- 从任何地方通过安全的 web 网页访问您的数据
- 货物的实时报告和跟踪
- 带有位置、时间、震动冲击 G 值和影响方向的警报
- 随着时间的推移，对每个货物震动冲击 G 值进行可视化
- 对货物总体震动冲击的柱状图



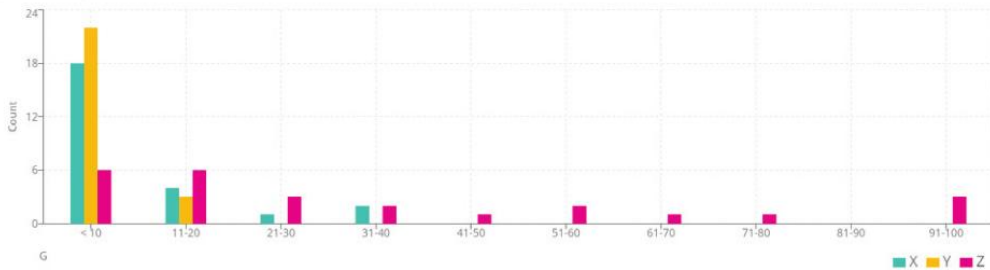


Unit Stop Time	Unit Reset Time	Largest Event Modulus	Largest Event	Alarm Count	Summary Frequency	Time Since Last Message	Battery Level	Scale Range
Mon, Jan 22, 2018 3:31 PM	Mon, Jan 22, 2018 9:16 AM	29.43	28.22	222	1/hour	4 days, 4 hours, 33 minutes	24%	-

Impacts Over Time

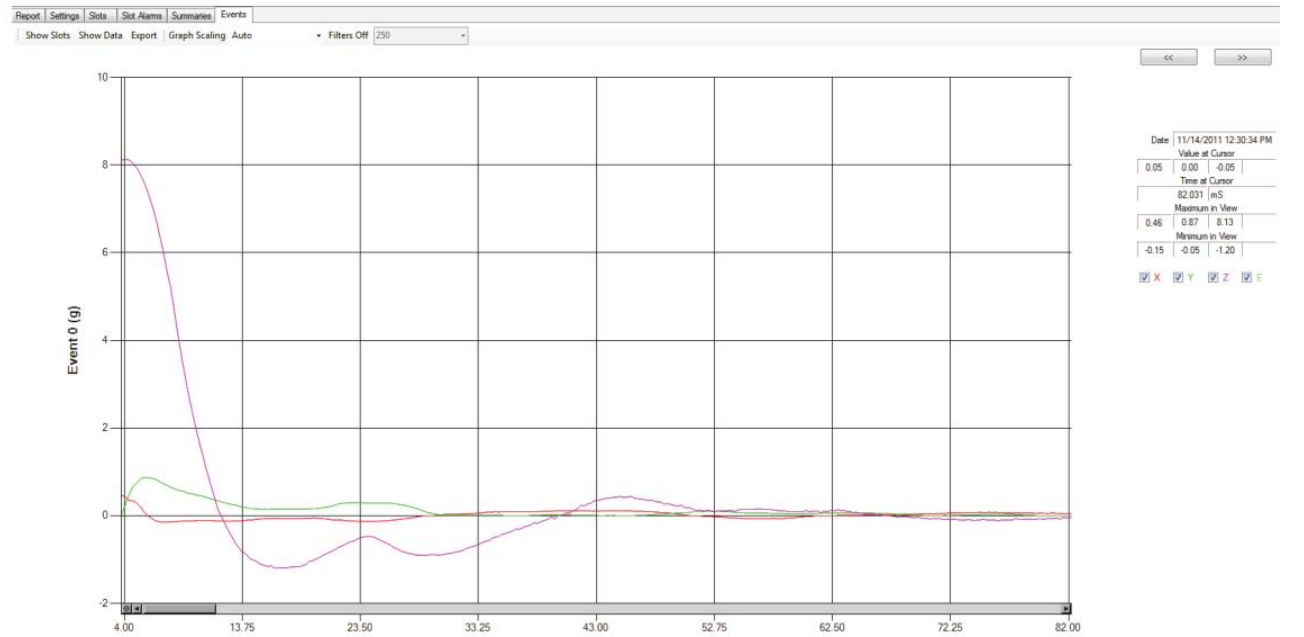
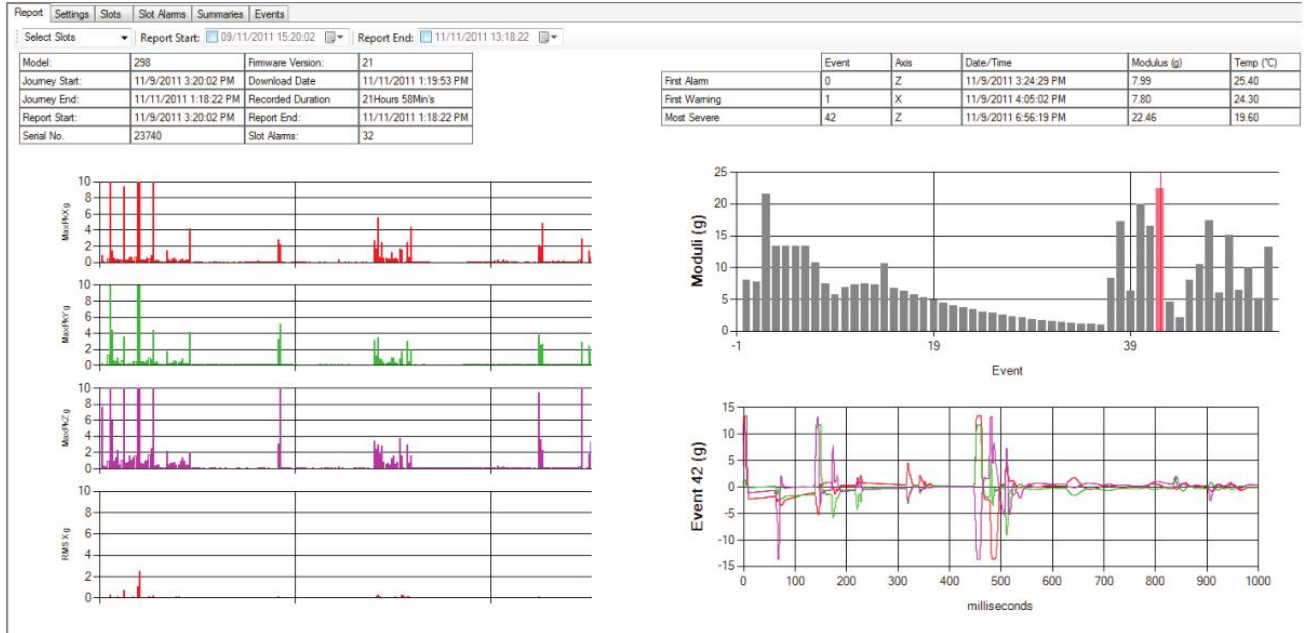


Impacts Histogram



ShockLog 分析软件

在行程结束时，如果需要进一步分析警报情况，可以将完整的数据集下载到 ShockLog 软件中，以便更详细地查看记录的数据。ShockLog 报告视图提供了整个行程的概览：所有三个轴的峰值加速度值、详细的冲击曲线和温度。如果冲击记录器已经安装了额外的传感器：湿度、压力、倾斜、轧辊，则可以评估附加参数。



Key Specifications 主要规格	
Operating Temperature Range 工作温度	-30C to 85C / -22F to 140F
Size 尺寸	7" x 5.25" x 1.375" 178mm x 133.5mm x 35 mm
Weight 重量	590g with batteries 590 克含电池 500g without batteries 500 克不含电池
Battery 电池	1.5V AA lithium batteries (6) 6 节 1.5V 5 号锂电池
Battery Life 电池寿命	Up to 75 days (1 summary/hr) 最多 75 天(1 个记录/小时) Up to 190 days (1 summary/day) 最多 190 天(1 个记录/天)
Sealing 密封性防护等级	IP67
Communications 通信连接	Global Cellular 3G / 2G with noroaming charges 全球移动 3G / 2G 网络需收费



OpsWatch 综合记录仪介绍

OpsWatch 监测系统提供实时的振动和冲击信息，在出现严重损坏的和意外停机之前就能被发现，能及时发现破损发展的迹象。

发现故障。减少停机时间。预测维修。

在运行过程中，电机、泵、输送系统或任何机械系统的一定程度的振动是自然发生的。以下是设备处于启动模式、运行状态或关机过程中的正常振动模式。然而，振动模式的变化可能是设备的早期预警信号，应该在设备发生故障之前进行预付检修。

振动和冲击监测变得简单

OpsWatch 的监测系统使得识别振动变化和查看意外冲击事件变得简单。

通过持续监控提供的丰富数据，允许您的工程和维护团队为每个受监控设备开发定制的警报级别，并为可预测的维护例程开发触发器。其结果是增加了正常运行时间，延长了使用寿命，降低了关键设备的维护成本，减少了灾难性故障。



OpsWatch - Stand Alone Device

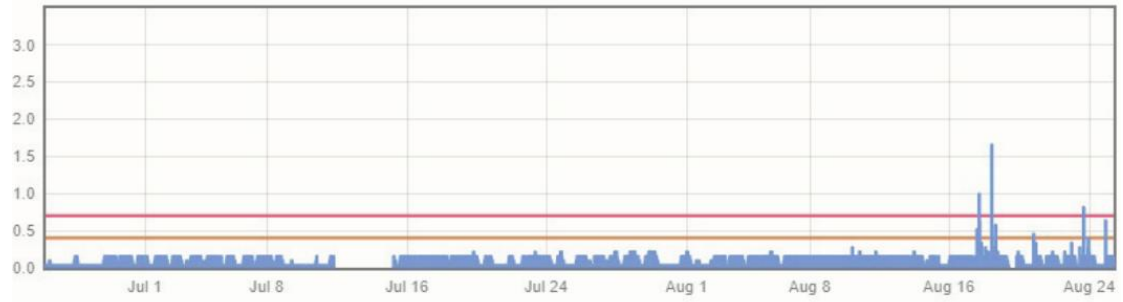




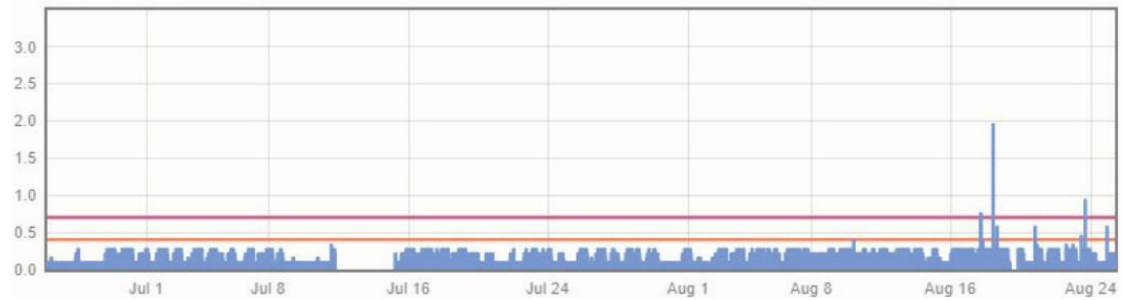
OpsWatch EX



X Axis RMS (g)



Y Axis RMS (g)



特点

- 网站平台软件允许您从任何支持网络的设备访问数据
- 无法接受的振动和/或冲击的实时通知
- 对设备的持续监控可以识别趋势
- 用于发现设备性能趋势的数据的历史视图
- 支持预测和预防性维护计划的设备性能数据
- 通过任何支持 Wi-Fi 的设备配置硬件设置





OpsWatch 云

- 通过安全登录可以从任何支持 web 的设备访问您的信息。仪表板提供设备状态的快速概览-正常或报警状态
- 深入数据进行更详细的分析

特点:

- 记录 X、Y 和 Z RMS 振动值
- 记录 X、Y 和 Z 的冲击震动峰值



<http://www.prmierse.com/>

- 用户定义振动和冲击报警级别
- 警报只有在系统确认后才能清除
- 可用于后期处理数据的完整的加速度计



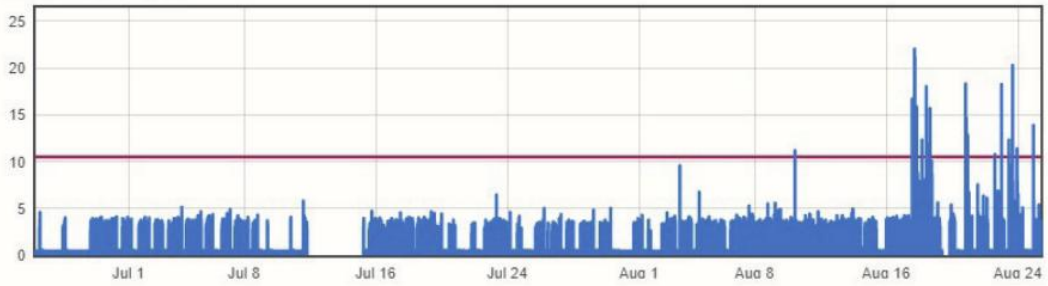


Odessa Pit Conveyor **Peak: 0.00g** **RMS: 0.00g**
Status: **Normal**
051202

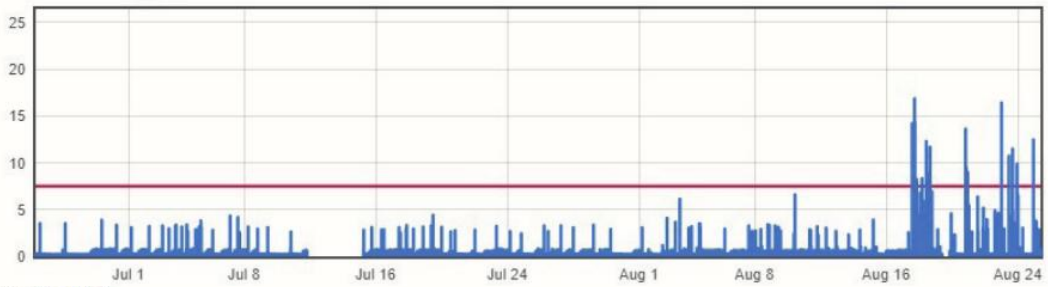
Home | RMS Data | Event Summary

From To

Modulus Peak(g)



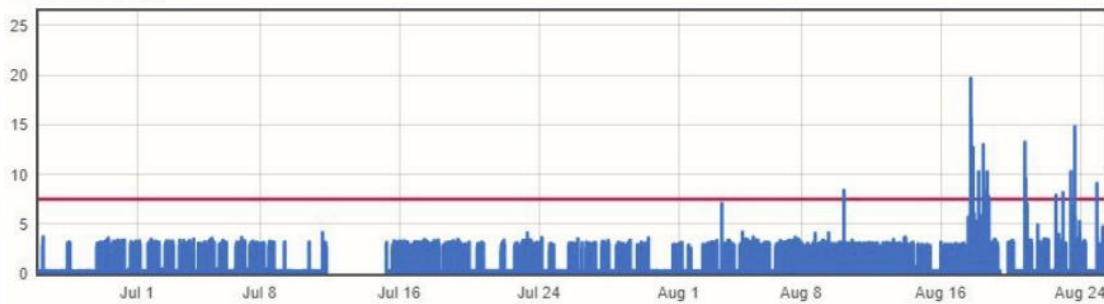
X Axis Peak(g)



Y Axis Peak(g)



Z Axis Peak(g)



OpsWatch 单设备	
Key Specifications 主要规格	
Operating Temperature Range 工作温度	-40 °C to 85 °C
Standard Dimensions 标准尺寸	100 mm x 110 mm x 40 mm
Standard Weight 标准重量	1.18KG
Enclosure Rating 外壳防护等级	IP67
Case Material 外壳材料	Aluminium 铝
OpsWatch ATEX 防爆型(基本安全区域)	
Operating Temperature Range 工作温度	-40 °C to 60 °C
ATEX Dimensions 尺寸	150 mm x 110 mm x 39 mm
ATEX Weight 重量	544g
Drop Test Survival 落实实验存活	1m
Flash Memory 储存容量	8G
Satellite Technology 卫星技术	Global LEO Satellite 全球卫星
Communication Interface 通信接口	
WiFi Interface WiFi 接口	IEEE 802.11
Operating Frequency 工作频率	2.412 – 2.484 GHz
Data Rate 数据速率	1.25 Mbps
Power 电源	
Batteries (Temporary Power) 临时供电	2 x 3.6V lithium thionyl chloride; 2.2 Ah 2x3.6V5 号电池
<p>INTRINSICALLY SAFE ENVIRONMENT WARNING! Only SAFT LS145000 cells are approved for use with this device. They shall only be replaced when the equipment is in a non-hazardous area or when an explosive atmosphere is shown to be absent. 基本安全的环境警告! 只有 SAFT LS145000 电池被批准与此设备一起使用。只有当设备处于非危险区域或显示没有爆炸情况下, 才应更换。</p>	
External Power (Non-intrinsically Safe Environment) 外部电源 (非本质安全环境)	
External Power Source Voltage 外部电源电压	6 – 30 V
External Power Source Average Current (normal @28V) (clearing or downloading @ 28V) 外部电源平均电流(正常 28V) (清除或下载 28V)	35MA/50MA
External Power (Intrinsically Safe Environment) 外部电源(本质安全环境)	



Power 电源	Ui = 28V, Ii = 100 mA Pi = 1.2W; Ci = 0; Li = 0
EMC 电磁兼容性认证	
CISPR32: Ed 2.0 (2015-03)	
CISPR24: Ed 2.0 (2015-04)	
ICES-003 Issue 6 (2016-01)	
FCC Rules 47 CFR: Parts 15-B	
INTRINSICALLY SAFE ENVIRONMENT WARNING! EMC tested with SpotSee approved antenna. Supplied antenna is the ONLY one certified for use in an intrinsically safe environment. 本质安全的环境警告! 电磁兼容测试与 SpotSee 认可的天线。所提供的天线是唯一的认证使用在安全的环境。	

